

LED DIMMER CONTROLLER JCN-TC101

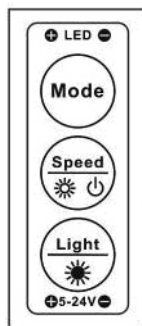
Mini Three Button Dimmer DC5-24V用 屋内仕様

調光コントローラ(単色、1ch用)

仕様:



JCN-TC101



操作パネル

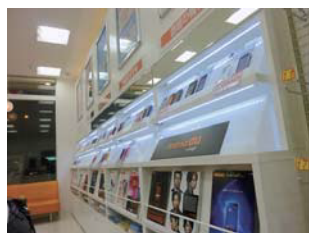
製品概要:

- ACアダプターに簡単に接続
- LEDモジュール、LEDテープライト、LEDスリムボード等の明るさを10段階に設定
- お好きな演出パターンを自由に設定(演出パターンは8種類)
- 演出パターンの速度調整は10段階に設定
- 3つの操作ボタンの組み合わせで簡単設定
- 超小型でありながら出力電流は4A
- DC5V-20W、DC12V-48W、DC24V-96W
- DC5V~24VまでのLED製品が対象
- 小型軽量の16g

導入例:



- ◆ ショーケースなどの展示什器照明
- ◆ 建物の装飾照明



- ◆ サインの内部照明
- ◆ 看板の内部照明 等



型番	JCN-TC101(白)
入力電圧	DC5~24(V)
サイズ	L15×W35×H4.5(mm) 操作部 L320.0(mm) 全長
出力ch	1(ch)
接続LED	common anode
消費電力	0.5(W)
出力電圧	入力電圧と同じ
出力電流	4(A)
出力電力	DC5V-20(W),DC12V-48(W),DC24V-96(W)
動作温度範囲	-20~60(°C)
質量	16(g)

モード	8パターン
明るさ調節	10段階
スピード調節	10段階

使用LED:

J-IMG-R30/15 シリーズ



CLS2S/4S シリーズ



FDS-300-8-5050GT5/6



LED DIMMER CONTROLLER JCN-TC101

Mini Three Button Dimmer 調光コントローラ(単色、1ch用)

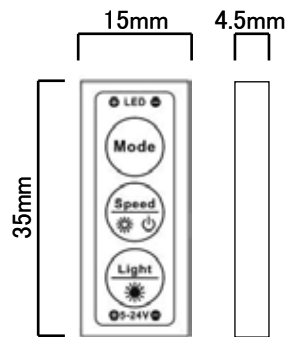
DC5-24V用

屋内仕様

外形寸法:



L320.0(mm) 全長



操作部

L35.0 × W15.0 × H4.5(mm)

DCプラグ仕様:

接続例:



Power input:
プラグ形状
5.5×2.1Φ センター(+)



Load output:
プラグ形状
5.5×2.1Φ センター(+)



3つの操作ボタン:

出荷時: 100%点灯

MODE key: スイッチを押す毎に演出パターンが切り替わります(演出: 8パターン)

初期動作(スピード: 一番遅い)

- 1 フラッシュ点滅(1回フラッシュ/3秒)を繰り返す。
- 2 呼吸モード(吸って吸って吐いて)を繰り返す。
- 3 100%点灯→5秒間でフェードアウト(消灯)を繰り返す。
- 4 100%点灯→5秒間でフェードアウト(暗)を繰り返す。
- 5 ストロボ(0.5秒間でON/OFF)を繰り返す。
- 6 3秒点灯→1.5秒消灯を繰り返す。
- 7 1.5秒点灯→3秒消灯を繰り返す。
- 8 3回点滅/1秒→3回点滅/2秒→3回点滅/1秒→3秒消灯を繰り返す。

LIGHT key: 明るさを調整できます(明るさは10段階)

- ・ Modeで演出パターンを切り替え中に、押すと演出は止まり、その時の照度を確認できます
- ・ 1秒以上長押しで最大輝度になります
- ・ 輝度を下げるには、SPEED Keyを押します。段階的に暗くなります。1秒以上長押しで消灯します。
- ・ 輝度を段階的に明るくするには、LIGHT keyを押します。

SPEED key: 演出の速度を調整できます(10段階)

- ・ Modeで演出パターンを選択中にSPEEDを押す、段階的に表示が速くなります。10段階を超えると1段階目に戻ります。
- ・ スピード調整後、明るさを設定する場合はLIGHT keyを押します。LIGHT key長押しで最大輝度にしてから、SPEED keyを段階的に押し、設定したい明るさになれば、もう一度MODE keyを押します。