

2.4G Single Color Controller DC5-24V用 屋内仕様

リモート調光コントローラ(単色、1ch用)

仕様:



JCN-RF203

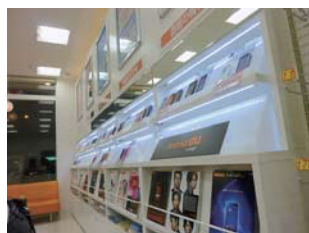
製品概要:

- 1台のリモコン操作で、複数台の子機をリモート制御
- 大容量ドライブで接続LED大幅増へ(端子台2chを準備)
- 子機の増設も簡単登録
- グループ制御でお好きな演出をクリエイト
- 待機時、省エネモードで電池長持ち
- 離れた場所からでもスムーズ操作(障害物なし:80M)
- 本体にも操作ボタンがあり安心
- DC5V-80W、DC12V-192W、DC24V-384W
- DC5V-24VまでのLED製品が対象

導入例:



- ◆ ショーケースなどの展示什器照明
- ◆ 建物の装飾照明



- ◆ サインの内部照明
- ◆ 看板の内部照明 等



【子機本体】

型番	JCN-RF203
入力電圧	DC5~24(V)
サイズ	L120 × W62 × H24 (mm) 全体
通信方式	2.4GHz:特別省電力無線, 通信距離:障害物なし約80M
出力ch	1(ch) [端子台は2ch準備]
接続LED	common anode
消費電力	1.0(W)
出力電圧	入力電圧と同じ
出力電流	12(A)
出力電力	DC5V-80(W),DC12V-192(W),DC24V-384(W)
動作温度範囲	-20~60(°C)
質量	220(g)

【リモコン部】

電源電圧	DC4.5(V) 単4電池*3本
待機消費電力	0.015(mW)
待機時電流	60(μA)
動作時電流	200(μA)
待機時間	6ヶ月
動作温度範囲	-20~60(°C)
質量	94(g)

使用LED:

J-IMG-R30/15 シリーズ



CLS2S/4S シリーズ



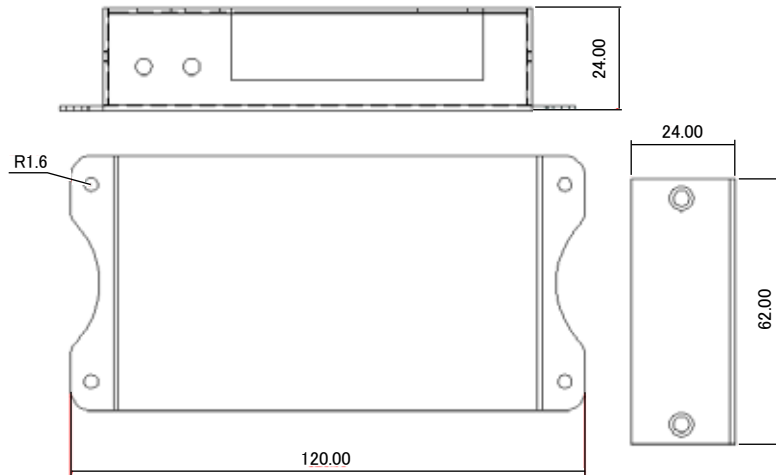
FDS-300-8-5050GT5/6



2.4G Single Color Controller DC5-24V用 調光コントローラ(単色、1ch用)

屋内仕様

外形寸法:

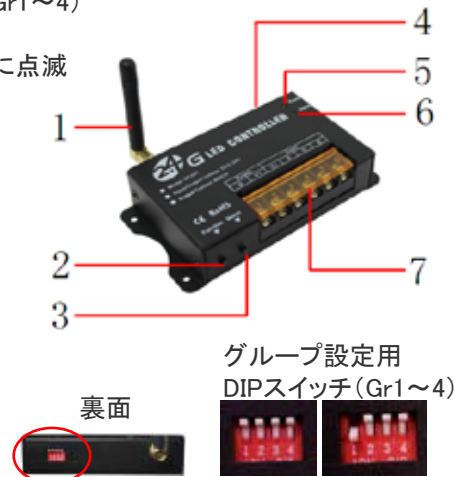


各部機能説明(子機本体):

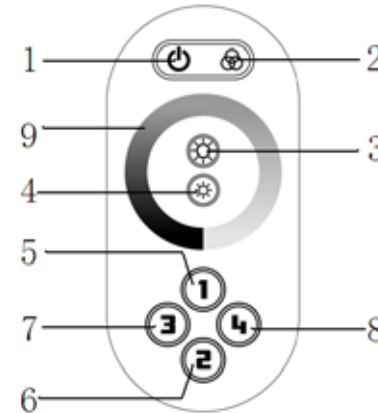
- 2.4GHz特小無線アンテナ
- FunctionKey:長押しで電源ON/OFF。通常押しで明るさ調節(暗→明、暗→明の繰り返し)
- MatchKey:工場出荷時にはリモコン(1台)は予め登録されていますが、その登録を削除する方法として「MatchKey」を押しながら電源をOFFからONへ。
*リモコン登録は親機リモコンの説明を参照
- 裏面(右下図) グループ設定用DIPスイッチ(Gr1~4)
- 電源ランプ
- 信号インジケータ:リモコンからの信号受信時に点滅
- 電源端子、LED接続端子



No.	端子名称	タイプ
1	V-	入力電源
2	V+	
3	V+	出力電源
4	V+	
5	V-	
6	V-	



各部機能説明(親機リモコン):



- LED出力電源ON/OFFキー
- グループ制御キー、その後にNo.1~4を選択
- 明るさ調節(+)1step, 長押し10%~100%
- 明るさ調節(-)1step, 長押し100%~10%
- グループ1を選択(子機DIPスイッチ1を制御対象)
- グループ2を選択(子機DIPスイッチ2を制御対象)
- グループ3を選択(子機DIPスイッチ3を制御対象)
- グループ3を選択(子機DIPスイッチ4を制御対象)
- 明るさをポイントで決定できます(64階調)

※子機へのリモコン登録方法

左下図で説明しました「MatchKey」を押しながら
リモコンの電源ボタンを押す(子機インジケータが
点滅し登録完了)

※操作後、15-20秒でスタンバイモードへ自動切り替え

Group制御の接続例:

