

2.4G Full-color Controller DC5~24V用 屋内仕様

調光コントローラ(3ch:R/G/B用)

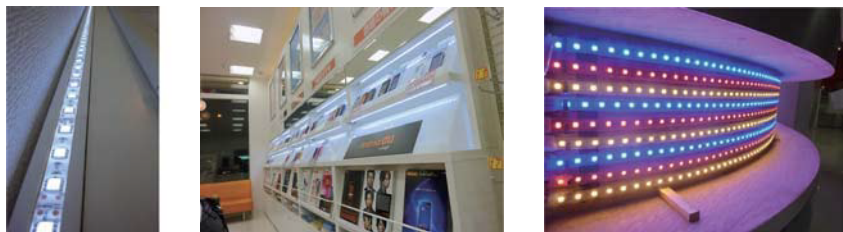
仕様:



製品概要:

- RGBフルカラーコントロール(3ch)用
- 演出パターンの明るさと速度は各100通りのパターン設定可能
- 1台のリモコン操作で、複数台の子機をリモート制御
- 大容量ドライブで接続LED大幅増へ
- 子機の増設も簡単登録
- 待機時、省エネモードで電池長持ち
- 離れた場所からでもスムーズ操作(障害物なし:80M)
- 本体にも操作ボタンがあり安心
- DC5V~120W、DC12V~288W、DC24V~576W
- DC5~24VまでのLED製品 R/G/B LEDテープライト

導入例:



◆ ショーケースなどの展示什器照明

◆ サインの内部照明

◆ 建物の装飾照明

◆ 看板の内部照明 等

【子機本体】

型番	JCN-RF201
入力電圧	DC5(V),12~24(V)
サイズ	L120 × W62 × H24 (mm) 全体
通信方式	2.4GHz:特別省電力無線, 通信距離:障害物なし約80M
出力ch	3ch(R/G/B)
接続LED	common anode
消費電力	1.0(W)
出力電圧	入力電圧と同じ
出力電流	8(A)(各ch)
出力電力	DC5V~120(W),DC12V~288(W),DC24V~576(W)
動作温度範囲	-20~60(°C)
質量	226(g)

【リモコン部】

電源電圧	DC4.5(V) 単4電池*3本
待機消費電力	0.015(mW)
待機時電流	60(μA)
動作時電流	200(μA)
待機時間	6ヶ月
動作温度範囲	-20~60(°C)
質量	94(g)

使用LED:

JCN-R15RGB-SW-12,JCN-R15R-SW-12,JCN-R15G-SW-12,JCN-R15B-SW-12



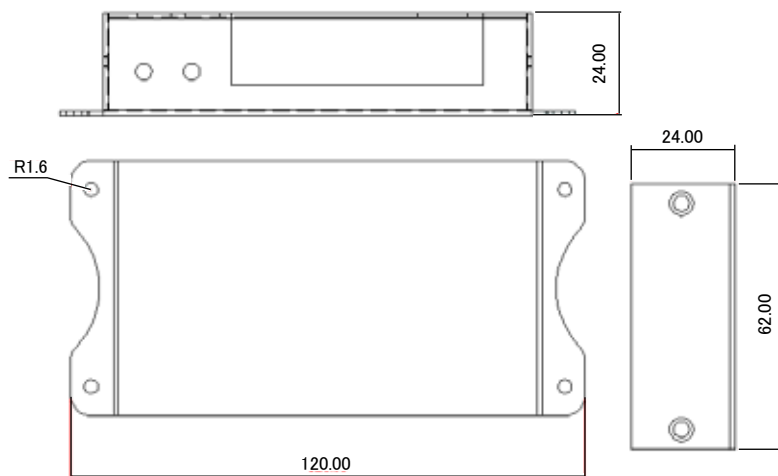
JCN-R30RGB-SW-24,JCN-R30R-SW-12,JCN-R30G-SW-12,JCN-R30B-SW-12

2.4G Full-color Controller DC5-24V用

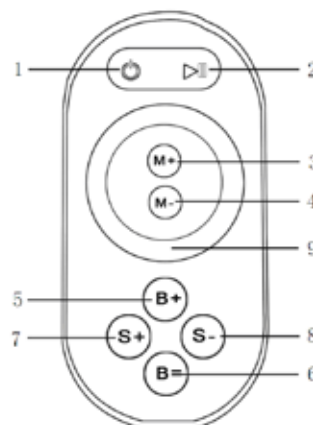
調光コントローラ(3ch:R/G/B用)

屋内仕様

外形寸法:



各部機能説明(親機リモコン):



- 1.LED出力電源ON/OFFキー
- 2.一次停止 (pause)
- 3.Mode(+) 1step 22種類
- 4.Mode(-) 1step 22種類
- 5.明るさ(+) 1step 25諧調
- 6.明るさ(-) 1step 25諧調
- 7.演出スピード(+) 1step 100段階
- 8.演出スピード(-) 1step 100段階
- 9.指定した色を表示します(55色)

※子機へのリモコン登録方法

左下図で説明しました「MatchKey」を
押しながらリモコンの電源ボタンを押す
(子機インジケータが点滅し登録完了)

※操作後、15-20秒でスタンバイモードへ
自動切り替え

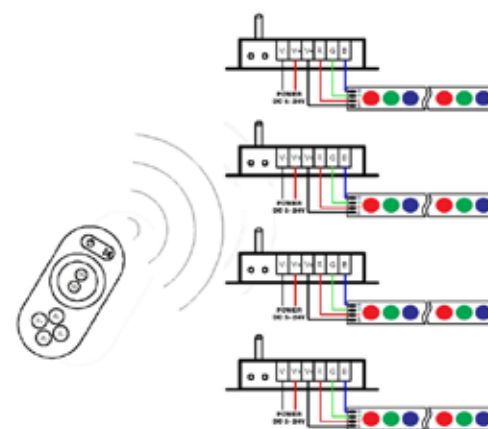
Mode(演出パターン):

NO	パターン	補足
1	赤色点灯	明るさ調整可 スピード調整無
2	緑色点灯	
3	青色点灯	
4	紫色点灯	
5	黄色点灯	
6	シアン色点灯	
7	白色点灯	
8	3色点滅繰返し	明るさ・スピード調整可
9	3色グラデーション繰返し	
10	7色点滅繰返し	
11	7色グラデーション繰返し	
12	赤色点滅	
13	緑色点滅	
14	青色点滅	
15	紫色点滅	
16	黄色点滅	
17	シアン色点滅	
18	白色点滅	
19	赤/青色交互点灯	明るさ調整可 スピード調整無
20	青/緑色交互点灯	
21	緑/赤色交互点灯	
22	自動演出	

各部機能説明(子機本体):

1. 2.4GHz特小無線アンテナ
2. FunctionKey:長押しで電源ON/OFF。通常押しで演出切替。
3. MatchKey:工場出荷時にはリモコン(1台)は予め登録されていますが、その登録を
削除する方法として「MatchKey」を押しながら電源をOFFからONへ。
*リモコン登録は親機リモコンの説明を参照
4. 裏面(右下図) グループ設定用DIPスイッチ(Gr1~4)
5. 電源ランプ
6. 信号インジケータ:リモコンからの信号受信時に点滅
7. 電源端子、LED接続端子

1台のリモコンで複数台の接続例:



Step-1: 子機4台へリモコンを登録
(親機リモコン参照)

Step-2: 裏面DIP/SWを統一

全て1へ設定



No.	端子名称	タイプ	接続
1	V-	入力	入力電源
2	V+		
3	V+	出力	common
4	R	出力	赤
5	G	出力	緑
6	B	出力	青



グループ設定用
DIPスイッチ(Gr1~4)

裏面

